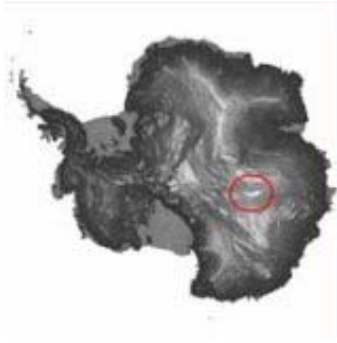


لماذا تجذب القارة المتجمدة الجنوبية علماء الفلك؟

إعداد: م. ألكسندر العادلي



الشكل (1). موقع محطة فوستوك

19

89.2

.1983

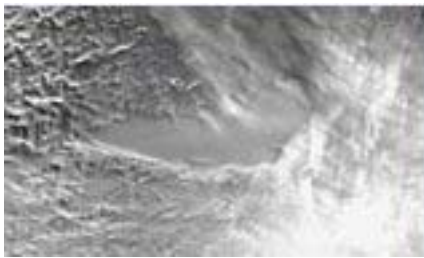
.1992

3500

1961

(Ontario)

6



الشكل (2). بحيرة فوستوك

(Antarctica)

1400

(pole of cold)

) (Vostok)

.(1

1314

- McMurdo

Concordia

. 600

2000

3500

1996

50

250

(2)

.1957

120

3600

1988

(Forward-contamination)

(Voyager) (Galileo)
(NASA)

() ()
1969 () 12
.1967

.12 1967

(2015)

Roald Amundsen

1911

Amundsen

Robert Scott

Amundsen

Robert Scott

100

Amundsen-Scott

1956

1975

)

200

80

(

60

80

(3000)

...



الشكل (3). محطة أموندسن- سكوت.

3

Amundsen-Scott

South Pole Telescope

(SPT)

5

Antarctic Muon And Neutrino Detector Array (AMANDA)

Super-Kamiokande

1000



الشكل (4). جزء من تلسكوب أماندا.

IceCube

(2007)

Neutrino Detector
(photomultiplier)

2450 1450

4

IceCube Neutrino Detector

String

.theory

www.wikipedia.org

:_____